



桑山っ子



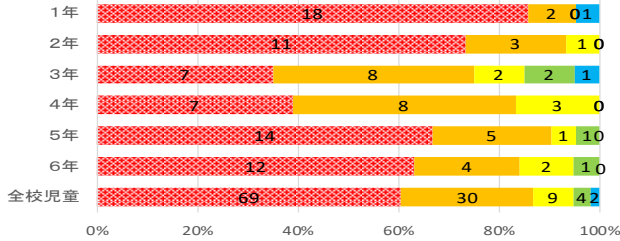
児童及び保護者の皆様をお願いした「桑山っ子アンケート」の集計ができましたのでお知らせします。

桑ッ子アンケート結果

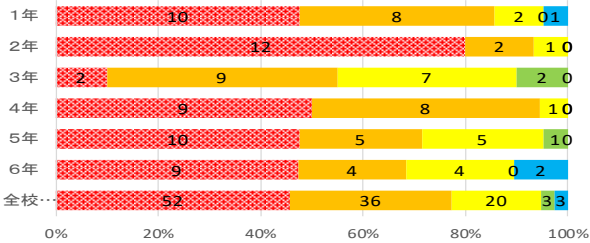
令和2年2月実施
三豊市立桑山小学校

(児童)

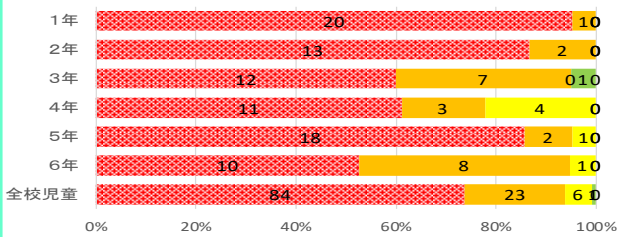
運動にくじけずがんばっていますか



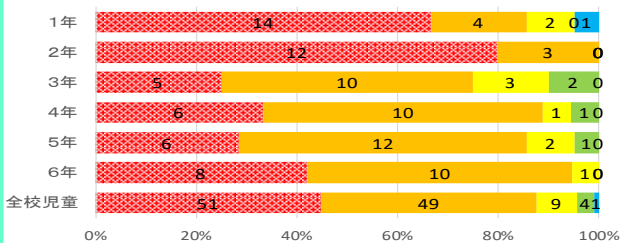
わくわく学んでいますか



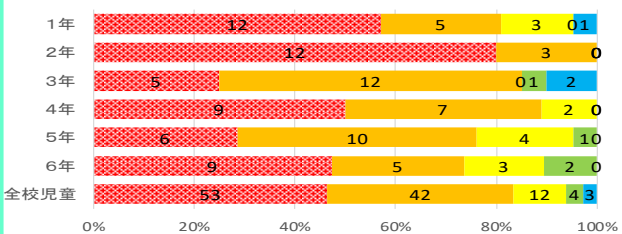
やさしくかかわっていますか



まじめに働いていますか



こつこつ取り組んでいますか



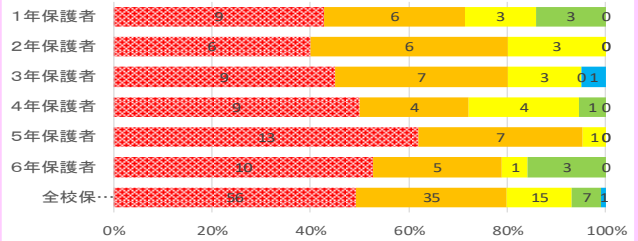
■よくできている ■できている ■まあまあできている ■少しはできている ■全くできていない

- ・9月からの変容を客観的に見るために集計結果を数値化してみた。(回答をそれぞれ4点、3点、2点、1点、0点とし、回答人数を乗じて算出することにした。)増減はあるものすべて300pt以上である。
- ・全校では、22pt(ポイント)上昇した結果となった。
- ・質問項目別に見ると、①「くじけずに頑張っている」や⑤「こつこつ取り組んでいる」意識は8pt減少した。②「わくわく学んでいる」意識は変化なし。③「やさしくかかわっている」や④「まじめに働いている」意識は20pt近く増加した。

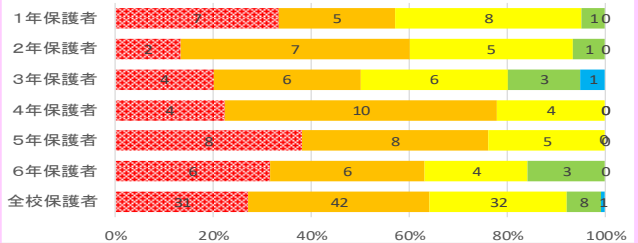
【考察】11月の人権同和教育研究会に向けての授業実践や取組が③や④により影響を与えたと考えられる。得点の低い⑤のこつこつ地道に努力する価値の感得と②につながる「分かる・できる」楽しい授業を今後さらに意識しつつ、児童に頑張りを自覚させる必要がある。

(保護者)

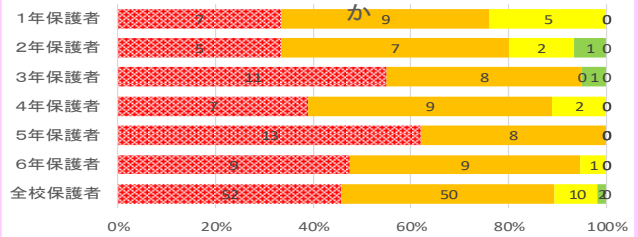
子どもは、くじけず頑張って運動していますか



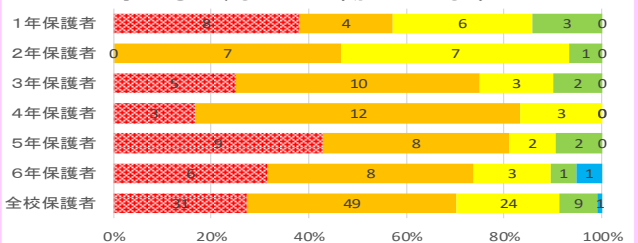
子どもは、わくわく学んでいますか



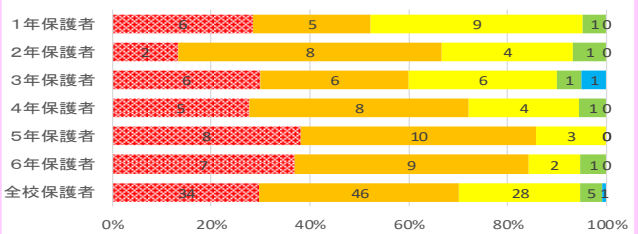
子どもは、友だちとやさしくかかわっていますか



子どもは、まじめに働いていますか



子どもはこつこつ取り組んでいますか



■よくできている ■できている ■まあまあできている ■少しはできている ■全くできていない

- ・保護者の回答結果も児童の集計結果と同様に、数値化してみた。
- ・児童の自己評価に比べ保護者の評価の方が少し厳しい傾向がうかがえるが、保護者の方も9月の結果と比較して、全校では、24pt(ポイント)上昇した結果となった。
- ・質問項目別に見ると、①「くじけずに頑張っている」や④「まじめに働いている」、⑤「こつこつ取り組んでいる」意識は変化なし。②「わくわく学んでいる」意識は9pt、③「やさしくかかわっている」意識は15pt増加した。

・各学年毎の詳細は、裏面の表を参照していただきたい。
(本年度:「よくできている」児童:約45~75%、保護者:約25~50%)
(前年度:「よくできている」児童:約40~65%、保護者:約20~50%)

全校の変容

児童	①くじけずに		②わくわく		③やさしく		④まじめに		⑤こつこつ		得点
9月	割合	得点	割合	得点	割合	得点	割合	得点	割合	得点	合計
合計	100	350	100	321	100	348	100	308	100	329	1656
児童	①くじけずに		②わくわく		③やさしく		④まじめに		⑤こつこつ		得点
2月	割合	得点	割合	得点	割合	得点	割合	得点	割合	得点	合計
5	61	244	46	184	74	296	45	180	46	184	1088
4	26	78	32	96	20	60	43	129	37	111	474
3	8	16	18	36	5	10	8	16	11	22	100
2	4	4	3	3	1	1	4	4	4	4	16
1	2	0	3	0	0	0	1	0	3	0	0
合計	100	342	100	319	100	367	100	329	100	321	1678
		↓		=		↑		↑		↓	↑
		-8		-2		19		21		-8	22

各学年毎の変容

児童	①くじけずに		②わくわく		③やさしく		④まじめに		⑤こつこつ		得点	
9月	得点		得点		得点		得点		得点		合計	
1年	9月	354		351		355		356		361		1777
			20		-25		40		-11		-33	-9
	2月	374	↑	326	↓	395	↑	345	↓	328	↓	1768
2年	9月	366		337		357		289		354		1703
			0		36		30		91		26	183
	2月	366	=	373	↑	387	↑	380	↑	380	↑	1886
3年	9月	320		270		315		310		295		1510
			-30		-15		35		-20		-10	-40
	2月	290	↓	255	↓	350	↑	290	↓	285	↓	1470
4年	9月	339		371		353		336		333		1732
			-17		-27		-14		-18		6	-70
	2月	322	↓	344	↓	339	↓	318	↓	339	↑	1662
5年	9月	357		340		357		346		317		1717
			-2		-23		27		-34		-14	-46
	2月	355	=	317	↓	384	↑	312	↓	303	↓	1671
6年	9月	369		264		343		211		326		1513
			-27		29		5		126		-17	116
	2月	342	↓	293	↑	348	↑	337	↑	309	↓	1629

全校の変容

保護者	①くじけずに		②わくわく		③やさしく		④まじめに		⑤こつこつ		得点
9月	割合	得点	割合	得点	割合	得点	割合	得点	割合	得点	合計
合計	100	319	100	273	100	321	100	290	100	293	1496
保護者	①くじけずに		②わくわく		③やさしく		④まじめに		⑤こつこつ		得点
2月	割合	得点	割合	得点	割合	得点	割合	得点	割合	得点	合計
5	49	196	27	108	46	184	27	108	30	120	716
4	31	93	37	111	44	132	43	129	40	120	585
3	13	26	28	56	9	18	21	42	25	50	192
2	6	6	7	7	2	2	8	8	4	4	27
1	1	0	1	0	0	0	1	0	1	0	0
合計	100	321	100	282	100	336	100	287	100	294	1520
		=		↑		↑		=		=	↑
		2		9		15		-3		1	24

各学年毎の変容

保護者	①くじけずに		②わくわく		③やさしく		④まじめに		⑤こつこつ		得点	
9月	得点		得点		得点		得点		得点		合計	
1年	9月	309		290		334		316		308		1557
			-8		-5		-25		-35		-29	-102
	2月	301	↓	285	↓	309	↓	281	↓	279	↓	1455
2年	9月	286		228		276		220		233		1243
			34		38		30		22		39	163
	2月	320	↑	266	↑	306	↑	242	↑	272	↑	1406
3年	9月	330		260		330		285		285		1490
			-15		-15		15		5		-10	-20
	2月	315	↓	245	↓	345	↑	290	↑	275	↓	1470
4年	9月	315		295		327		305		316		1558
			1		5		1		-2		-22	-17
	2月	316	=	300	↑	328	=	303	=	294	↓	1541
5年	9月	343		295		346		298		303		1585
			14		19		16		18		21	88
	2月	357	↑	314	↑	362	↑	316	↑	324	↑	1673
6年	9月	324		257		294		306		306		1487
			-8		25		45		-15		10	57
	2月	316	↓	282	↑	339	↑	291	↓	316	↑	1544